

ALUMINIUM FENSTER-UND TÜRSYSTEM

aliplast
aluminium systems

IP

- ▶ IP i
- ▶ IP i+
- ▶ IP SU
- ▶ IP OUT
- ▶ IP 800 i+



IMPERIAL

Das wärmedämmte Dreikammersystem für Fenster und Türen ist für die Konstruktion von unterschiedlichen Fenster- und Türtypen in Abhängigkeit vom Einsatzgebiet und den detaillierten Anforderungen an die Wärmedämmfunktion, Funktionalität und Ästhetik bestimmt.

Das System Imperial bietet ein breites Sortiment an erhältlichen Fensterkonstruktionen: Dreh-Kipp-Fenster, Dreh-Fenster-, Kipp-Fenster, Kipp-Schiebe-Fenster, Drehfenster mit vertikaler und horizontaler Drehachse und Türen (nach innen bzw. nach außen öffnend, ein- und zweiflügelig, mit Oberlicht, Pendel- und Schiebetüren).

Im System sind viele verschiedene Profile enthalten, damit werden die erforderlichen Parameter im Bereich Ästhetik und Festigkeit der Konstruktion erreicht.

Biegen von Profilen u.a. für Elementrahmen, Flügel und Querverbände ermöglicht das Anfertigen von Bögen und Bogenkonstruktionen verschiedener Art (für die genaue Profilspezifikation sowie technische Details zum Profilbiegen siehe Kundenbereich unter: www.aliplast.pl).

Wir bieten Ihnen eine große Farbwahl auch in zweifarbiger Ausführungen an. Beschichten nach RAL-Farbpalette, Strukturfarbtöne, Holzstruktur Aliplast Wood Colour Effect, und Eloxal nach Farbauswahl aus der Palette von Aliplast.

Das System Imperial ermöglicht mit seinen Untersystemen (Imperial OUT für nach außen öffnende Fenster, IP SU für verdeckte Flügel) viele Gestaltungsvarianten von Außenkonstruktionen. Im System Imperial sind auch Profile enthalten, die das Planen von Außenkonstruktionen für Industrie- oder Sanierungszwecke ermöglichen.

ALUMINIUM FENSTER-UND TÜRSYSTEM



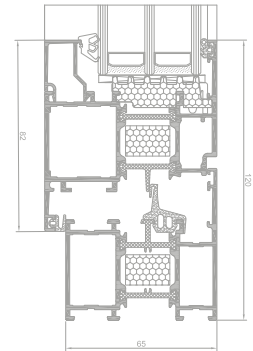
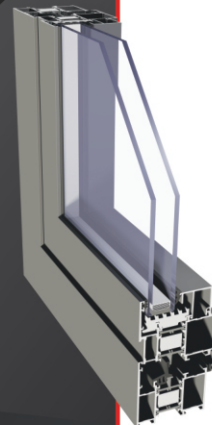
IP i, IP i+

Das Premium System ist für die Konstruktion von verschiedenen Fenster-, Tür- und Schaufensterstypen mit hohen Wärmedämmparametern bestimmt. Erhältliche Systemvarianten:

- IP i
- IP i+

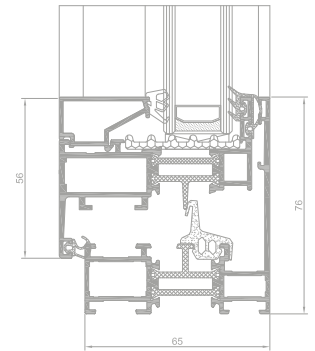
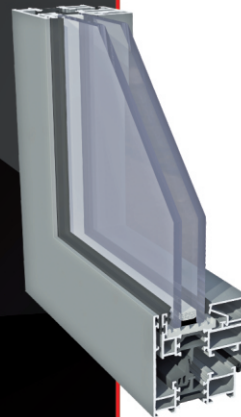
Die Verbesserung des Wärmedämmwertes wurde durch den Einsatz spezieller Wärmedämmeinlagen erzielt, die zwischen den Isolierstegen sowie um die Scheiben herum eingebaut werden. Dadurch erzielen wir eine Verbesserung des Wärmedämmwertes des Profilquerschnittes um 0,2-0,4 W/m²K.

Die Konstruktionen der Systeme IPi, IPi+ beruhen auf dem bewährten erweiterten und geschätzten Basissystem Imperial.



IP SU

Dieses wärmedämmte System ist für Fensterkonstruktionen mit einem verdeckten, von außen nicht sichtbaren Fensterflügel bestimmt. In der speziell entwickelten Rahmenform wird die ganze Flügelprofilhöhe verdeckt. Das verdeckte Flügelsystem wird von Planern bevorzugt, um die Fenster in einer Alu- und Glasfassade „zu verstecken“.



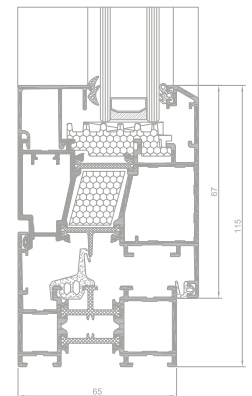
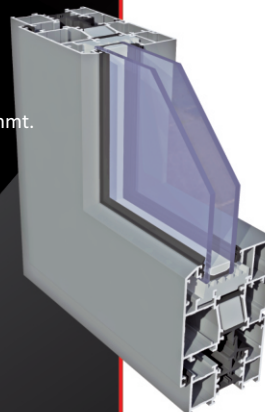
IP OUT (Imperial Outward)

Dieses Fenstersystem ist für Kippfenster und nach außen öffnende Fenster bestimmt.

Das System OUT kennzeichnet sich durch die flächenbündige Innenfläche des Rahmens und des Fensters. Diese Fenster ermöglichen die vollständige Nutzung des Innenraumes eines Gebäudes.

Erhältliche Systemvarianten:

- IP-OUT i mit umlaufender Wärmedämmung an der Kontaktstelle von Scheibe und Profil.
- IP-OUT i+ zusätzlich mit wärmedämmtem Zwischenraum zwischen den Wärmedämmeinlagen.



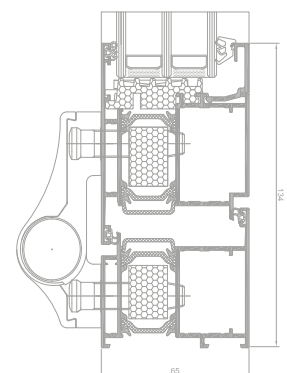
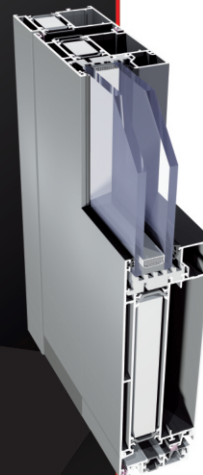
IP 800

Das Dreikammersystem für die Herstellung von Türen mit erhöhtem Wärmedämmwert.

Erhältliche Systemvarianten: IP800 i, IP800 i+

- IP 800 i
- IP 800 i+

Die Verbesserung des Wärmedämmwertes wurde durch den Einsatz spezieller Wärmedämmeinlagen erzielt, die zwischen den Isolierstegen sowie um die Scheiben herum eingebaut werden. Dadurch erzielen wir eine Verbesserung des Wärmedämmwertes des Profilquerschnittes um 0,2-0,5 W/m²K.



IMPERIAL

IP i, IP i+, IP SU, IP OUT, IP 800 i+

PRODUKT SPEZIFIKATION

SYSTEM	WERKSTOFF	RAMENTIEFE	FLÜGELTIEFE	VERGLASUNG	FENSTERN	TÜREN
IP Imperial Fenster	Aluminium / Polyamid	65 mm	74 mm	4-51 mm	Einzel/Dopelflügel Fenster, Öffnung nach außen/ nach innen	
IP i+ Imperial i+ Fenster	Aluminium / Polyamid	65 mm	74 mm	4-51 mm	Einzel/Dopelflügel Fenster, Öffnung nach außen/ nach innen	
IP OUT Imperial OUT Fenster	Aluminium / Polyamid	65 mm	74 mm	max 51 mm	Öffnung nach außen	
IP SU Imperial SU Fenster	Aluminium / Polyamid	65 mm	68 mm	4-41 mm	Verdeckter Flügel	
IP 800 Imperial 800 Tür	Aluminium / Polyamid	65 mm	65 mm	14-51 mm		Einzel/Dopelflügeltüre/ Öffnung nach außen/ nach innen, Panictüren
IP 800 i+ Imperial 800 i+ Tür	Aluminium / Polyamid	65 mm	65 mm	14-51 mm		Einzel/Dopelflügeltüre/ Öffnung nach außen/ nach innen, Panictüren

TECHNISCHE DATEN

SYSTEM	WÄRMEDÄMMUNG Uf *	LUFTDURCHLÄSSIGKEIT	WINDBELASTUNG	WASSERDICHT
IP	Uf ab 1,57 W/m ² K	Klasse 4; EN 12207	Klasse C4; EN 12210	Klasse E1350; EN 12208
IP i+	Uf ab 1,28 W/m ² K	Klasse 4; EN 12207	Klasse C4; EN 12210	Klasse E1350; EN 12208
IP OUT	Uf ab 1,85 W/m ² K	Klasse 4; EN 12207	Klasse C5/B5; -EN 12210	Klasse E900; EN 12208
IP OUT i+	Uf ab 1,68 W/m ² K	Klasse 4; EN 12207	Klasse C5/B5; EN 12210	Klasse E900; EN 12208
IP SU	Uf ab 1,63 W/m ² K	Klasse 4; EN 12207	Klasse C5/B5; EN 12210	Klasse E1200; EN 12208
IP SU i	Uf ab 1,27 W/m ² K	Klasse 4; EN 12207	Klasse C5/B5; EN 12210	Klasse E1200; EN 12208
IP 800	Uf ab 1,55 W/m ² K	Klasse 4; EN 12207	Klasse CE 2400; EN 12210	Klasse 8A; EN 12208
IP 800 i+	Uf ab 1,37 W/m ² K	Klasse 4; EN 12207	Klasse CE 2400; EN 12210	Klasse 8A; EN 12208

* Wärmedämmung ist von Profilauswahl und Verglasung abhängig